

# OUT SYSTEM

The outdoor wallpaper

## Istruzioni di posa

---

Hanging instructions

Notice d'installation

Handbuch für die installation

Instrucciones de colocación

ИНСТРУКЦИЯ ПО УКЛАДКЕ



---

10  
YEARS  
GUARANTEE

prodotto da  
product by

**Wall&decò**

Italiano 5

English 21

Français 37

Deutsch 53

Español 69

РУССКИЙ 85

# Istruzioni di posa

---

ITALIANO

I Componenti <b>OUT SYSTEM</b>	8
Preparazione del fondo	10
Condizioni di posa	11
Applicazione e posa	12

---

**OUT SYSTEM** - *Outdoor Unconventional Texture*  
- è il sistema di rivestimento per pareti in esterno e facciate dall'alto valore decorativo e forte impatto visivo.

Valida alternativa ai materiali tradizionali, **OUT SYSTEM** permette di ottenere una copertura continua su superfici in calcestruzzo, intonaco, termo-cappotto, lamiera, con tempi tecnici di installazione inferiori a quelli impiegati per una normale verniciatura di una superficie in esterno.

Alla funzione decorativa di **OUT SYSTEM** sono abbinata importanti caratteristiche strutturali grazie alle quali consolida il supporto murario su cui viene applicato e resiste a urti, strappi o abrasioni. La sua ridotta carica elettrostatica, l'impermeabilità e la lavabilità evitano inoltre l'accumulo di polveri e di sostanze inquinanti.

**OUT SYSTEM** è un sistema unico, di facile applicazione e manutenzione, composto da quattro elementi:

**OUT SYSTEM 00**, il primer

**OUT SYSTEM 01**, l'adesivo specifico

**OUT SYSTEM 02**, il tessuto tecnico con stampe grafiche

**OUT SYSTEM 03**, le finiture protettive.

**OUT SYSTEM 03** nelle sue componenti **A+B** offre caratteristiche uniche di resistenza alla pioggia e ai raggi UV, agli strappi e alle abrasioni con proprietà antismog per la presenza di fluorurato. L'effetto finale della finitura è completamente trasparente.

# I componenti

---

OOT SYSTEM  
**00**

Primer

---

OOT SYSTEM  
**01**

Adesivo

---

OOT SYSTEM  
**02**

Tessuto Tecnico

---

OOT SYSTEM  
**03**

Finitura protettiva (A+B)

---



# OUT SYSTEM

The outdoor wallpaper



# Preparazione del fondo

A seconda della superficie che s'intende rivestire dovranno essere seguite le istruzioni riportate nella sezione sottostante.

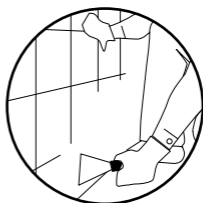
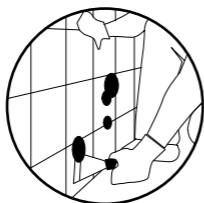
## **SUPERFICI A INTONACO CIVILE, RIVESTIMENTI A SPESSORE (ACRILICI O MINERALI), CEMENTO ARMATO, TERMO CAPPOTTO.**

Assicurarsi che il supporto sia ben asciutto, maturato, privo di muffe e umidità in risalita.

Se necessario, provvedere al rifacimento o al consolidamento con prodotti specifici.

Rimuovere le eventuali efflorescenze e le parti sfoglianti di vecchie pitture con una spatola. Eliminare completamente eventuali strati elevati di pitture a calce o a tempera. Asportare i depositi di polvere, smog ed altro mediante spazzolatura. Trattare buchi, screpolature, crepe con gli appositi stucchi. Sigillare le fessurazioni con sigillanti adeguati. Procedere con l'applicazione di un apposito primer di ancoraggio.

In considerazione dello stato e del colore della superficie da rivestire e qualora lo sfondo del tessuto **OUT SYSTEM 02** prescelto abbia una colorazione chiara, applicare una mano di idropittura lavabile di colore bianco. Questa procedura previene la vista di eventuali macchie del sottofondo. Ad ogni modo è richiesto un colore di fondo chiaro e omogeneo.



## **SUPERFICI IN LAMIERA**

Su superfici in lamiera zincata o pre-verniciata pulire il supporto con una soluzione di acqua e alcool etilico in rapporto 2:1. Asciugare accuratamente con carta assorbente e stendere una mano di primer d'ancoraggio. In caso di lamiera ossidata va preliminarmente asportata tutta la ruggine presente mediante spazzolatura meccanica.

## Condizioni di posa

- La parete deve essere sana.
- Le pareti da rivestire devono essere mantenute asciutte e quindi protette dalla pioggia almeno i 3 giorni antecedenti e almeno i 2 giorni successivi all'applicazione.
- Proteggere da vento, polveri, sabbia e acqua durante l'installazione.
- La temperatura per la posa deve essere compresa tra +7°C / + 35°C
- Applicare Out System solo su superfici lisce (dimensione massima della grana: 0,4-0,5 mm). Se la parete è granulata, deve essere adeguatamente preparata.
- Proteggere il rivestimento nell'area superiore mediante l'applicazione di un profilo - mentre nell'area inferiore si consiglia una distanza dal suolo di almeno 10 cm.

# Applicazione e posa

Prima di applicare la carta verificare che sia in linea con l'appiombo.

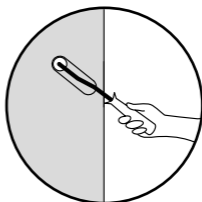
# OUT SYSTEM™

# 00

## Primer - OUT SYSTEM 00

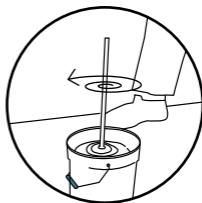
Il primer è il primo componente **OUT SYSTEM** da applicare sulla superficie muraria con un'azione preventiva disinfettante e anti-alga.

1. Il prodotto è già pronto all'uso - agitare la confezione prima del prelievo.
2. Applicare una prima stesa di prodotto a rullo
3. Dopo 3-4 ore procedere con la pulizia della superficie con una spugna abrasiva.
4. Applicare una seconda mano di prodotto.
5. Dopo 4-6 ore si può procedere con l'applicazione sulla superficie del componente **OUT SYSTEM 01**.

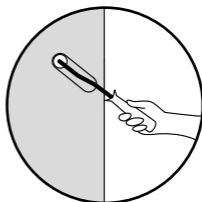


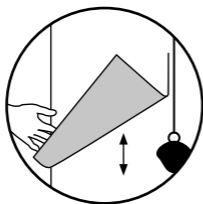
## Adesivo - OUT SYSTEM 01

1. Mescolare l'adesivo specifico **OUT SYSTEM 01** fino a renderlo morbido e omogeneo.
2. Stendere in modo uniforme sulla superficie l'adesivo con un rullo a pelo lungo.
3. Stendere l'adesivo sui bordi e gli angoli con l'ausilio di un pennello.
4. **OUT SYSTEM 01** ha tempi di asciugatura rapidi: si consiglia di distribuire l'adesivo per sezioni equivalenti alla larghezza del telo.



OUT SYSTEM™  
**01**





OUT SYSTEM™  
**02**



## Tessuto tecnico - OUT SYSTEM 02

1. Provvedere alla posa del tessuto **OUT SYSTEM 02**, e assicurarsi della continuità del disegno pressandolo con una spatola di plastica a garanzia di una perfetta aderenza. Con una spugna umida rimuovere immediatamente eventuali eccedenze di colla.
2. Quando il tessuto risulterà ben asciutto definire i contorni con un taglierino.
3. Al termine dell'installazione di **OUT SYSTEM 02** procedere con l'applicazione di una mano di adesivo **OUT SYSTEM 01** direttamente sulla fibra. In questa fase l'adesivo **OUT SYSTEM 01** va diluito con acqua in proporzione 4:1.

## Finitura protettiva **OUT SYSTEM 03 (A+B)**

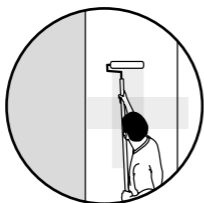
1. Per l'applicazione di **OUT SYSTEM 03** utilizzare un rullo a pelo corto.
2. Miscelare e omogeneizzare bene i due componenti **(A+B)**.
3. Il prodotto deve essere applicato in due mani, ad una distanza di 4 ore l'una dall'altra.
4. Il tempo necessario a **OUT SYSTEM 03 (A+B)** per asciugarsi è di **24 ore**.



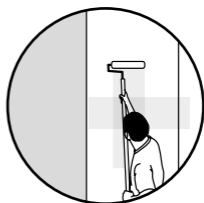


WET SYSTEM™  
03

A+B



A+B



4h

English

# Hanging instruction

---

ENGLISH

<b>OUT SYSTEM</b> Components	22
Surface preparation	24
Laying conditions	25
Application and curing	26

**OUT SYSTEM** - Outdoor Unconventional Texture – coating system for exterior walls and façades with high decorative value and strong visual impact.

A valid alternative to traditional materials, **OUT SYSTEM** allows you to obtain a continuous coverage on concrete, plaster, thermo-coat and sheet metal surfaces with less technical installation time than with a normal coating on an outdoor surface.

**OUT SYSTEM** features both decorative and major structural features which are able to strengthen the wall surface it is applied to. It resists shocks, tears or abrasions.

Its reduced electrostatic charge and its waterproof and washable qualities avoid the build-up of dust and pollutants.

**OUT SYSTEM** is a unique, easy to apply and low maintenance system, consisting of four parts:

**OUT SYSTEM 00**, primer

**OUT SYSTEM 01**, specific adhesive

**OUT SYSTEM 02**, patterned technical fabric

**OUT SYSTEM 03**, protective finishes.

**OUT SYSTEM 03**, with its **A+B** components, offers unique characteristics of resistance to rain and UV rays, tears and abrasions and having been fluorinated, it also offers antismog properties. The final effect of the coatings is fully see-through.

# Components

---

OOT SYSTEM  
**00**

Primer

---

OOT SYSTEM  
**01**

Adhesive

---

OOT SYSTEM  
**02**

Technical fiber

---

OOT SYSTEM  
**03**

Protective finishing (A+B)

---

# OUT SYSTEM

The outdoor wallpaper



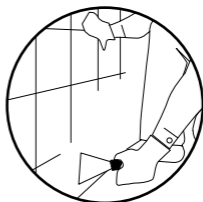
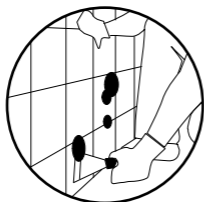
# Surface preparation

Depending on the surface to be coated, the instructions in the section below must be followed.

## **TWO-COAT PLASTER SURFACES, THICK COATINGS (ACRYLIC OR MINERAL), REINFORCED CONCRETE, THERMO-COAT**

Make sure the surface is completely dry, matured and free of mould and rising damp. If necessary, restore or fill in the substrate with specific products.

Remove any efflorescence and flaking old paints with a spatula. Completely remove any build-up of lime based paints or tempera paints. Remove the build-up of dust, smog and other dirt by using a brush. Treat holes and cracks with special fillers. Seal fissures with suitable sealants. Proceed with the application of a special anchoring primer. Depending on the condition and colour of the surface to be coated and if the background of the selected OUT SYSTEM02 fabric is of a light colour, apply a coat of white washable emulsion paint. This procedure prevents from seeing possible staining of the substrate. However, it is recommended to use a light and homogeneous background colour.





## SHEET METAL SURFACES

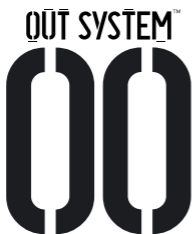
Wash the substrate of zinc-plated sheet metal or pre-painted surfaces with a 2:1 water and ethanol solution. Dry thoroughly with paper towels and apply a coat of anchoring primer. If the sheet metal is oxidised, first remove all the rust by using a mechanical brush.

## Laying conditions

- Good wall condition is essential.
- Walls need to be kept dry and sheltered from rain at least 3 days before and 2 days after application.
- Protect from wind, dust, sand and water during application.
- Temperature during application must be between +7°C / + 35°C
- Apply Out System onto smooth surfaces only (maximum grain size: 0.4-0.5 mm). Granular walls require suitable preparation.
- Protect covering in upper areas by applying a profile; for lower areas, a distance of at least 10 cm from the ground is recommended.

## Application and curing

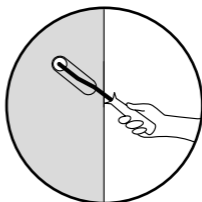
Before applying the wallpaper use a plumb line to ensure the paper hangs straight.



## Primer - OUT SYSTEM 00

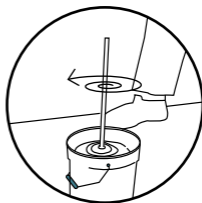
The primer is the first **OUT SYSTEM** element to be applied on the wall surface, and it has a preventive anti-algae and disinfectant action.

1. The product is ready for use; shake the container before applying.
2. Apply a first coat of product on the roller
3. After 3-4 hours, clean the surface with an abrasive sponge.
4. Apply a second coat of product.
5. After 4-6 hours, you can apply the **OUT SYSTEM 01** component on the surface.

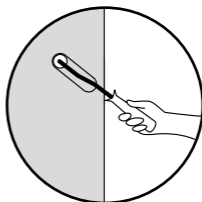


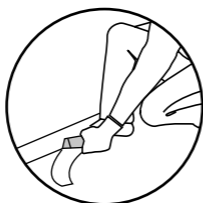
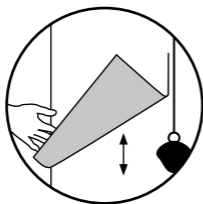
## Adhesive - OUT SYSTEM 01

1. Mix the **OUT SYSTEM 01** specific adhesive until it becomes soft and smooth.
2. Smoothly apply the adhesive on the surface with a long hair paint roller.
3. Apply the adhesive on the edges and corners with the help of a paint brush
4. **OUT SYSTEM 01** dries fast - it is recommended to spread the adhesive on sections equivalent to the width of the roller.



OUT SYSTEM™  
**01**





OUT SYSTEM™  
**02**



## Technical fiber - OUT SYSTEM 02

1. Apply the **OUT SYSTEM 02** fabric, make sure the pattern is continuous by pressing it with a plastic spatula for perfect adherence. Immediately remove any surplus adhesive by using a damp sponge.
2. When the fabric is dry, trim its edges with a cutter.
3. After having applied **OUT SYSTEM 02**, apply a coat of **OUT SYSTEM 01** adhesive directly on the fibre. In this phase, the **OUT SYSTEM 01** adhesive must be diluted with 4:1 water

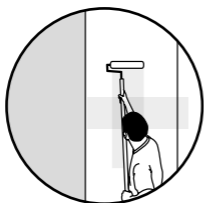
## Protective finishing OUT SYSTEM 03 (A+B)

1. In order to apply **OUT SYSTEM 03**, use a short hair paint roller.
2. Mix well and homogenize the two components, **(A+B)**.
3. The product must be applied in two coats, at an interval of 4 hours between them.
4. The time necessary for **OUT SYSTEM 03 (A+B)** to dry is 24 hours.

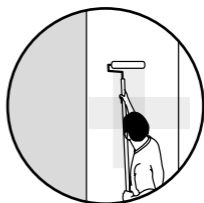


WET SYSTEM™  
03

A+B



A+B



4h

— Français



# Notice d'installation

---

FRANÇAIS

Les composants <b>OUT SYSTEM</b>	36
Préparation du fond	38
Conditions de pose	39
Application et pose	40

**OUT SYSTEM** - Outdoor Unconventional Texture – est le système de revêtement pour murs en extérieur et façades à la grande valeur décorative et au fort impact visuel.

**OUT SYSTEM**, alternative valable aux matériaux traditionnels, permet d'obtenir une couverture continue sur des surfaces en béton, enduit, isolation thermique extérieure, tôle, avec des délais techniques d'installation inférieurs à ceux nécessaires pour l'application d'une peinture normale sur une surface en extérieur.

**OUT SYSTEM** offre non seulement une fonction décorative, mais aussi d'importantes caractéristiques structurelles grâce auxquelles il consolide le support de maçonnerie sur lequel il est appliqué, et il résiste aux chocs, déchirures ou abrasions. Sa faible charge électrostatique, l'imperméabilité et la lavabilité permettent en outre d'éviter l'accumulation de poussières et de substances polluantes.

**OUT SYSTEM** est un système unique, facile à appliquer et à entretenir, composé de quatre éléments:

**OUT SYSTEM 00**, le primaire

**OUT SYSTEM 01**, l'adhésif résistant à l'eau

**OUT SYSTEM 02**, le tissu technique avec impressions graphiques

**OUT SYSTEM 03**, les finitions de protection.

**OUT SYSTEM 03** avec ses composants **A+B** offre des caractéristiques uniques de résistance à la pluie et aux rayons UV, aux déchirures et aux abrasions avec des propriétés antipollution par la présence de fluor. L'effet final de la finition est complètement transparent.

# Components

---

OOT SYSTEM  
**00**

Le primaire

---

OOT SYSTEM  
**01**

La l'adhésif spécifique

---

OOT SYSTEM  
**02**

Le tissu technique

---

OOT SYSTEM  
**03**

Les finitions de protection (A+B)

---

# OUT SYSTEM

The outdoor wallpaper



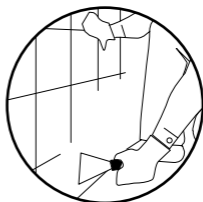
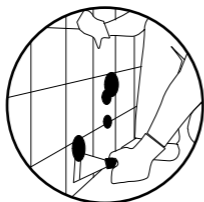
# Préparation du fond

En fonction de la surface à revêtir, suivre les instructions de la section ci-après.

## **SURFACES AVEC ENDUIT TRADITIONNEL, REVÊTEMENTS D'ÉPAISSEUR (ACRYLIQUES OU MINÉRAUX), BÉTON ARMÉ, ISOLATION THERMIQUE EXTÉRIEURE.**

S'assurer que le support est bien sec, dur, sans moisissures et remontée d'humidité. Si nécessaire, procéder à la réfection ou à la consolidation avec des produits spécifiques.

Éliminer les éventuelles efflorescences et les écailles d'anciennes peintures à l'aide d'une spatule. Éliminer complètement toute couche superficielle de peintures à la chaux ou à la détrempe. Enlever les dépôts de poussières, pollution et autre par brossage. Traiter les trous, crevasses, fissures avec des mastics appropriés. Calfeutrer les fissures avec des mastics adéquats. Procéder à l'application d'un primaire d'accrochage. En fonction de l'état et de la couleur de la surface à revêtir et si le fond du tissu **OUT SYSTEM 02** choisi est d'une couleur claire, appliquer une couche de peinture à l'eau lavable de couleur blanche. Cette procédure prévient la vue d'éventuelles taches sur le fond. En tout cas, une couleur de fond claire et homogène est nécessaire.



## SURFACES EN TÔLE

Sur surfaces en tôle galvanisée ou prélaquée, nettoyer le support avec une solution d'eau et d'alcool éthylique dans un rapport 2:1. Essuyer soigneusement avec du papier absorbant et appliquer une couche de primaire d'accrochage. En cas de tôle oxydée, éliminer préalablement toute la rouille présente par brossage mécanique.

## Conditions de pose

- Le mur doit être sain.
- Les murs à revêtir doivent rester secs et donc être protégés contre la pluie au moins pendant les 3 jours précédant l'application et pendant les 2 jours qui suivent.
- Protéger contre le vent, les poussières, le sable et l'eau pendant l'application.
- La température de pose doit être comprise entre +7 °C et +35 °C
- N'appliquer Out System que sur des surfaces lisses (dimension maximum du grain : 0,4-0,5 mm). Si le mur est granuleux, il doit être préparé adéquatement.
- Protéger la partie supérieure du revêtement en appliquant un profilé. Pour la partie inférieure, par contre, nous conseillons de respecter une distance de 10 cm au moins par rapport au sol.

# Application et pose

Avant d'appliquer le papier, vérifier qu'il est bien d'aplomb.



# OUT SYSTEM™

# 00

## Primaire - OUT SYSTEM 00

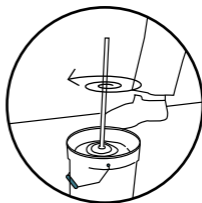
Le primaire est le premier composant **OUT SYSTEM** à appliquer sur la surface murale avec une action préventive désinfectante et anti-algues.

1. Le produit est prêt à l'emploi, agiter le conditionnement avant utilisation.
2. Appliquer une première couche de produit au rouleau.
3. Après 3-4 heures, nettoyer la surface à l'aide d'une éponge abrasive.
4. Appliquer une deuxième couche de produit.
5. Après 4-6 heures, appliquer sur la surface le composant **OUT SYSTEM 01**.

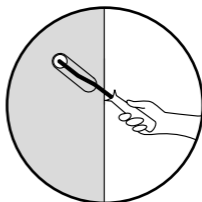


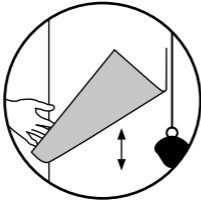
## Adhésif - OUT SYSTEM 01

1. Mélanger la colle spécifique **OUT SYSTEM 01** afin de la rendre souple et homogène.
2. Appliquer la colle de façon uniforme sur la surface à l'aide d'un rouleau à poils longs.
3. Appliquer la colle sur les bords et les coins à l'aide d'un pinceau.
4. **OUT SYSTEM 01** a des temps de séchage rapides - il est conseillé d'appliquer la colle par sections équivalant à la largeur du rouleau.



OUT SYSTEM™  
**01**





OUT SYSTEM™  
**02**



## Tissu technique - OUT SYSTEM 02

1. Poser le tissu **OUT SYSTEM 02** et s'assurer de la continuité du dessin en le pressant avec une spatule en plastique pour garantir une parfaite adhérence. Avec une éponge humide, enlever immédiatement tout excédent de colle.
2. Lorsque le tissu est bien sec, en définir les contours à l'aide d'un cutter.
3. À la fin de l'installation d'**OUT SYSTEM 02**, appliquer une couche de colle **OUT SYSTEM 01** directement sur la fibre. Dans cette phase, diluer la colle **OUT SYSTEM 01** avec de l'eau dans la proportion 4:1.

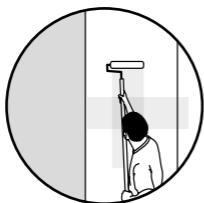
## Finitions de protection: **OUT SYSTEM 03 (A+B)**

1. Pour l'application d'**OUT SYSTEM 03**, utiliser un rouleau à poils courts.
2. Mélanger et bien homogénéiser les deux composants **(A+B)**.
3. Le produit doit être appliqué en deux couches, à 4 heures d'intervalle.
4. Le temps nécessaire à **OUT SYSTEM 03 (A+B)** pour sécher est de 24 heures.

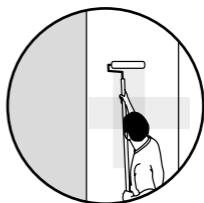


WET SYSTEM™  
03

A+B



A+B



4h

 Deutsch

# Handbuch für die installation

---

DEUTSCH

Kennzeichen <b>OUT SYSTEM</b>	50
Vorbereitung des Untergrunds	52
Bedingungen für die Verlegung	53
Anwendung und Verlegung	54

**OUT SYSTEM** - Outdoor Unconventional Texture – ist das Verkleidungssystem für Außenwände und Fassaden mit hohem Dekorwert und großer optischer Wirkung.

**OUT SYSTEM** ist eine wertvolle Alternative zu den traditionellen Materialien und ermöglicht eine durchgehende Verkleidung auf Untergründen aus Beton, Dämmstoff, Blech. Die Installation erfordert weniger Zeit als eine normale Außenfarbe.

Die dekorative Funktion von **OUT SYSTEM** wird durch wichtige strukturelle Eigenschaften ergänzt, die zur Verstärkung des Trägermauerwerks beitragen. Es ist schlag-, reiß- und kratzfest.

Seine geringe elektrostatische Ladung, Wasserundurchlässigkeit und Waschbarkeit verhindern außerdem die Ansammlung von Staub und Schadstoffen.



Das einzigartige **OUT SYSTEM** ist einfach in Anwendung und Pflege und besteht aus vier Grundelementen:

dem Imprägnier-Haftgrund **OUT SYSTEM 00**

dem Spezialkleber **OUT SYSTEM 01**

dem technischen Gewebe mit grafischen Drucken  
**OUT SYSTEM 02**

dem Schutzfinish **OUT SYSTEM 03**.

**OUT SYSTEM 03** bietet mit seinen Komponenten **A+B** neben einzigartiger Regen-, UV- und Smogbeständigkeit auf Fluoridgrundlage gute Reiß- und Abriebfestigkeit. Das Finish trocknet vollständig transparent ab.

# Kennzeichen

---

OOT SYSTEM  
**00**

Der imprägnier-haftgrund

---

OOT SYSTEM  
**01**

Der spezialkleber

---

OOT SYSTEM  
**02**

Das technische gewebe

---

OOT SYSTEM  
**03**

Das schtuzfinish (A+B)

---

# OUT SYSTEM

The outdoor wallpaper

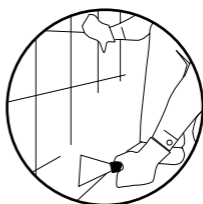
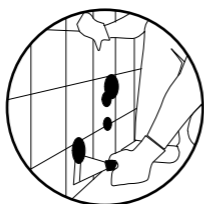


# Vorbereitung des untergrunds

Beachten Sie je nach Beschaffenheit der zu verkleidenden Fläche die nachfolgenden Hinweise.

## **FLÄCHEN AUS NORMALPUTZ, AUFGEBRACHTE VERKLEIDUNGEN (ACRYL- ODER MINERALWERKSTOFFE), STAHLBETON, DÄMMSTOFF**

Stellen Sie sicher, dass das Trägermaterial trocken, gereift, frei von Schimmel und aufsteigender Feuchtigkeit ist. Sorgen Sie im Bedarfsfall für eine Neubearbeitung oder Konsolidierung mit Hilfe von Spezialprodukten. Entfernen Sie mögliche Ausblühungen sowie lose und abgeblätterte Farbe mit einer Bürste. Beseitigen Sie sorgfältig alle losen Schichten von Kalkanstrich oder Temperafarbe. Entfernen Sie mit einer Bürste Staub-, Smog- und andere Ablagerungen. Verschließen Sie Löcher, Spalten und Risse mit geeigneter Spachtelmasse. Versiegeln Sie die Öffnungen mit geeigneter Dichtmasse. Bringen Sie einen geeigneten Haftgrund auf. Je nach Zustand und Farbe der zu verkleidenden Fläche bringen Sie eine Schicht weißer waschbeständiger Dispersionsfarbe für den Außenbereich auf. Das gleiche gilt, wenn der gewählte Hintergrund für das **OUT SYSTEM 02**-Gewebe eine helle Farbe hat. Auf diese Weise verhindern Sie ein mögliches Erscheinen von Flecken auf dem Hintergrund. Es ist in jedem Fall eine helle und gleichmäßige Hintergrundfarbe erforderlich.



## FLÄCHEN AUS BLECH

Bei Flächen aus verzinktem oder vorlackiertem Blech reinigen Sie den Träger mit einer Lösung aus 2 Teilen Wasser und 1 Teil Ethylalkohol, trocknen sie anschließend sorgfältig mit saugfähigem Papier ab und bringen eine Schicht Haftgrund auf. Bei oxidiertem Blech muss zuvor der gesamte Rost durch maschinelles Bürsten entfernt werden.

## Bedingungen für die Verlegung

- Die Wand muss in gutem Zustand sein.
- Die zu verkleidenden Wände müssen mindestens 3 Tage vor und 2 Tage nach der Anwendung trocken gehalten, d.h. vor Regen geschützt werden.
- Während der Aufbringung vor Wind, Staub, Sand und Wasser schützen.
- Die Temperatur zur Aufbringung muss zwischen +7°C / + 35°C liegen.
- Out System darf nur auf glatte Flächen aufgebracht werden (max. Körnung: 0,4-0,5 mm). Wände mit gröberer Körnung sind entsprechend vorzubehandeln.
- Die Verkleidung im oberen Bereich durch Anbringen eines Profils schützen, während sich im unteren Bereich ein Bodenabstand von mindestens 10 cm empfiehlt.

## Anwendung und verlegung

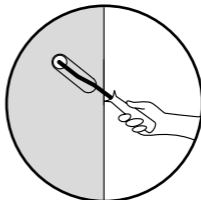
Bevor Sie mit dem Anbringen der Tapete beginnen, überprüfen Sie deren lotrechte Ausrichtung.



## Haftgrund - OUT SYSTEM 00

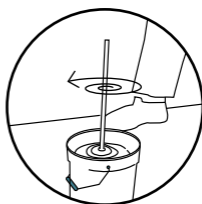
Der Haftgrund ist die erste **OUT SYSTEM** - Komponente, die nach vorheriger Desinfizierung und Algenschutzbehandlung an der Wandfläche angebracht werden muss.

1. Das Produkt ist gebrauchsfertig. Der Behälter muss vor Entnahme gut geschüttelt werden.
2. Tragen Sie eine erste Schicht des Produkts mit der Rolle auf.
3. Nach 3-4 Stunden reinigen Sie die Fläche mit einem Scheuerschwamm.
4. Bringen Sie eine zweite Schicht des Produkts auf.
5. Nach 4-6 Stunden können Sie mit dem Auftragen der Komponente **OUT SYSTEM 01** beginnen.

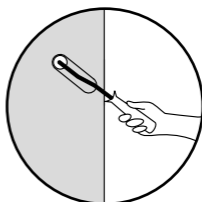


## Kleber - OUT SYSTEM 01

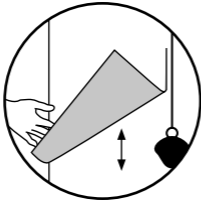
1. Vermischen Sie den Spezialkleber **OUT SYSTEM 01** zu einer weichen, homogenen Masse.
2. Verteilen Sie den Kleber gleichmäßig mit einer Langhaarrolle.
3. Verteilen Sie den Kleber an den Rändern und in den Ecken mit Hilfe eines Pinsels.
4. **OUT SYSTEM 01** zeichnet sich durch schnelle Trockenzeiten aus.



**OUT SYSTEM™**  
**01**







OUT SYSTEM™  
**02**



## Technisches gewebe OUT SYSTEM 02

1. Bevor Sie mit der Verlegung des Gewebes **OUT SYSTEM 02** beginnen, überprüfen Sie die Lotreichtigkeit. Achten Sie auf fortlaufendes Muster und drücken Sie das Gewebe mit einem Kunststoffspatel fest, um eine einwandfreie Haftung zu gewährleisten. Mögliche Kleberüberschüsse entfernen Sie sofort mit einem feuchten Schwamm.
2. Ist das Gewebe gut durchgetrocknet, trennen Sie die überstehenden Ränder sauber mit einem Cutter ab.
3. Nach der Installation von **OUT SYSTEM 02** tragen Sie direkt auf das Gewebe eine Schicht Kleber **OUT SYSTEM 01** auf. In dieser Phase muss der Kleber **OUT SYSTEM 01** im Verhältnis 4:1 mit Wasser verdünnt werden.

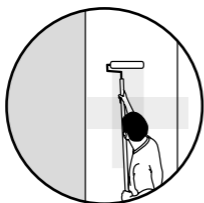
## Schutzfinish: OUT SYSTEM 03 (A+B)

1. Verwenden Sie zum Auftragen von **OUT SYSTEM 03** eine Kurzhaarrolle.
2. Vermischen Sie die beiden Komponenten **(A+B)** sorgfältig zu einer homogenen Masse.
3. Tragen Sie zwei Schichten des Produkts in einem Abstand von 4 Stunden auf.
4. Die Trockenzeit von **OUT SYSTEM 03 (A+B)** beträgt 24 Stunden.

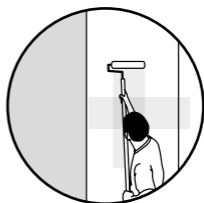


WET SYSTEM™  
03

A+B



A+B



4h



# Instrucciones de colocación

---

ESPAÑOL

Los Componentes <b>OUT SYSTEM</b>	78
Preparación del fondo	80
Condiciones de colocación	81
Aplicación y colocación	82

**OUT SYSTEM** Outdoor Unconventional Texture - es el sistema de revestimiento para paredes externas y fachadas con un gran valor decorativo y un fuerte impacto visual.

Siendo una alternativa válida a los materiales tradicionales, **OUT SYSTEM** permite obtener una cobertura continua en superficies con hormigón, enlucido, capa térmica, chapa, con intervalos técnicos de instalación inferiores a aquellos necesarios para un barnizado normal de una superficie externa.

A la función decorativa de **OUT SYSTEM** se combinan otras características estructurales importantes gracias a las cuales se consolida el soporte de pared sobre el que se coloca y resiste a golpes, tirones o abrasiones.

Además, su reducida carga electrostática, la impermeabilidad y la lavabilidad evitan la acumulación de polvos y sustancias contaminantes.

**OUT SYSTEM** es un sistema único, con una aplicación y mantenimiento sencillos, formado por cuatro elementos:

**OUT SYSTEM00**, el primer

**OUT SYSTEM01**, el adhesivo específico

**OUT SYSTEM02**, el tejido técnico con impresiones gráficas

**OUT SYSTEM03**, los acabados de protección.

**OUT SYSTEM 03**, en sus componentes **A+B**, ofrece características únicas de resistencia a la lluvia y a los rayos UV, a los tirones y a las abrasiones con propiedades antibruma por la presencia de fluorado. El efecto final del acabado es completamente transparente.

# Los componentes

---

OOT SYSTEM  
**00**

Imprimación

---

OOT SYSTEM  
**01**

Adhesivo

---

OOT SYSTEM  
**02**

Tejido técnico

---

OOT SYSTEM  
**03**

Acabados de protección (A+B)

---



# OUT SYSTEM

The outdoor wallpaper



# Preparación del fondo

Según la superficie que se pretenda revestir deberán seguirse las instrucciones indicadas en la sección siguiente.

## **SUPERFICIES CON ENLUCIDO CIVIL, REVESTIMIENTOS CON ESPESOR (ACRÍLICOS O MINERALES), CEMENTO ARMADO, CAPA TÉRMICA**

Asegurarse de que el soporte esté bien seco y madurado, sin mohos ni humedades de subida.

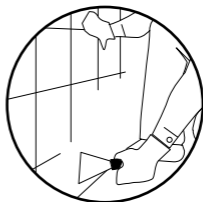
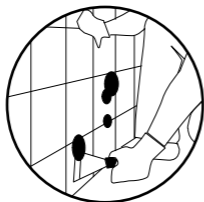
Si es necesario, proceder a la reconstrucción o consolidación con productos específicos.

Quitar las posibles eflorescencias y las partes exfoliantes de antiguas pinturas con una espátula.

Eliminar totalmente posibles capas elevadas de pinturas a la cal o a temple. Quitar los depósitos de polvo, bruma, y otros mediante un cepillado. Tratar los agujeros, grietas y hendiduras con plastes adecuados. Sellar las fisuraciones con sellantes adecuados.

Proceder con la aplicación de una imprimación de anclaje adecuada. Considerando el estado y el color de la superficie a revestir y si el fondo del tejido **OUT SYSTEM 02** elegido previamente tuviera una coloración clara, aplicar una mano de pintura al agua lavable de color blanco.

Este procedimiento evita que se vean posibles manchas de la capa de fondo. En cualquier caso, se requiere un color de fondo claro y homogéneo.



## **SUPERFICIES CON CHAPA**

En superficies con chapa galvanizada o barnizada previamente, limpiar el soporte con una solución de agua y alcohol etílico en una proporción 2:1. Secar cuidadosamente con papel absorbente y tender una mano de capa de imprimación de anclaje. En el caso de chapa oxidada se debe quitar previamente toda la herrumbre presente mediante cepillado mecánico.

## Condiciones de colocación

- La pared debe estar sana.
- Las paredes a revestir deben mantenerse secas y, por lo tanto, estar protegidas de la lluvia al menos los 3 días anteriores y los 2 posteriores a la aplicación.
- Proteger del viento, polvo, arena y agua durante la aplicación.
- La temperatura para la colocación debe estar comprendida entre +7°C / + 35°C
- Aplicar Out System solamente en superficies lisas (dimensiones máximas del grano: 0,4-0,5 mm). Si la pared es granular, debe estar adecuadamente preparada.
- Proteger el revestimiento en el área superior mediante la aplicación de un perfil, mientras que en el área inferior se aconseja una distancia con respecto al suelo de al menos 10 cm.

# Aplicación y colocación

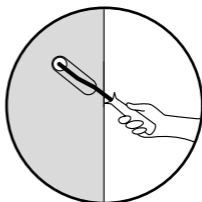
Antes de colocar el papel comprobar que esté alineado con la vertical.



## Imprimación - OUT SYSTEM 00

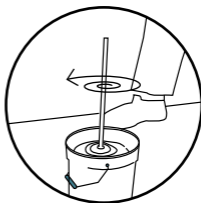
La imprimación es el primer componente **OUT SYSTEM** a colocar en la superficie de la pared con una acción previa desinfectante y antialga.

1. El producto ya está listo para ser usado - agitar el envase antes de la toma.
2. Aplicar una primera capa del producto con rodillo.
3. Después de unas 3-4 horas proceder a limpiar la superficie con una esponja abrasiva.
4. Aplicar una segunda mano de producto.
5. Después de unas 4-6 horas se puede proceder con la aplicación sobre la superficie del componente **OUT SYSTEM 01**.

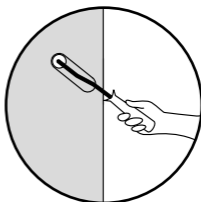


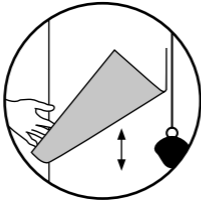
## Adhesivo - OUT SYSTEM 01

1. Mezclar el adhesivo específico **OUT SYSTEM 01** hasta hacer que sea suave y homogéneo.
2. Extender de manera uniforme sobre la superficie el adhesivo con un rodillo de pelo largo.
3. Extender el adhesivo sobre los bordes y los ángulos con la ayuda de un pincel.
4. **OUT SYSTEM 01** tiene intervalos de secado rápidos: se aconseja distribuir el adhesivo por secciones equivalentes a la anchura de la tela.



OUT SYSTEM™  
**01**





OUT SYSTEM™  
02



## Tejido técnico - OUT SYSTEM 02

1. Proceder a la colocación del tejido **OUT SYSTEM 02** y asegurarse de la continuidad del diseño apretándolo con una espátula de plástico para que se garantice una adherencia perfecta. Con una esponja húmeda quitar inmediatamente los posibles excesos de cola.
2. Cuando el tejido resulte estar bien seco, definir los contornos con un cúter.
3. Al finalizar la instalación del **OUT SYSTEM 02** proceder con la aplicación de una mano de adhesivo **OUT SYSTEM 01** directamente sobre la fibra. En esta fase, el adhesivo **OUT SYSTEM 01** se diluye con agua en una proporción 4:1.

## Acabado de protección OUT SYSTEM 03 (A+B)

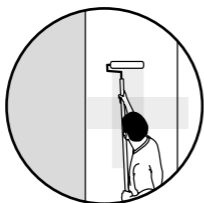
1. Para la colocación del **OUT SYSTEM 03** utilizar un rodillo de pelo corto.
2. Mezclar y homogeneizar los dos componentes **(A+B)**.
3. El producto debe aplicarse en dos manos, con un intervalo de separación de 4 horas entre una y la otra.
4. El tiempo necesario para que se seque **OUT SYSTEM 03 (A+B)** es de 24 horas.



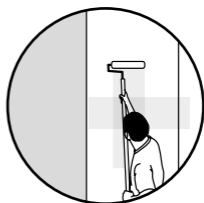


WET SYSTEM™  
03

A+B



A+B



4h



# Инструкция по укладке

---

РУССКИЙ

Компоненты OUT SYSTEM	86
Подготовка основы	88
Условия укладки	89
Нанесение и укладка	90

**OUT SYSTEM** - *Outdoor Unconventional Texture* - это система для отделки стен для внешних работ и фасадов, обладающая прекрасными эстетическими качествами.

Хорошая альтернатива традиционным материалам, **OUT SYSTEM** позволяет получить равномерное покрытие поверхностей из бетона, оштукатуренных, термоизоляционных, покрытых листовым материалом, с более короткими техническими сроками нанесения по сравнению с обычной покраской поверхностей для внешних работ.

Кроме декоративных качеств **OUT SYSTEM** обладает отличными структурными характеристиками, благодаря которым упрочняется стена, на которую наносится материал, а это увеличивает ударопрочность, предотвращает сколы и истирание.

Благодаря низким электростатическим характеристикам, водонепроницаемости и моющейся поверхности, предотвращается накопление пыли и загрязняющих веществ.

**OUT SYSTEM** эта уникальная система, простая в нанесении и уходе, состоит из 4 компонентов:

**OUT SYSTEM 00**, праймер

**OUT SYSTEM 01**, специальный клей

**OUT SYSTEM 02**, техническая ткань с графической печатью

**OUT SYSTEM 03**, защитный слой.

**OUT SYSTEM 03** состав А+В обеспечивает уникальные свойства: стойкость к дождю и ультрафиолетовым лучам, стойкость к образованию сколов и истиранию, свойства «антисмог» благодаря содержанию фтора. В конечном результате покрытие совершенно прозрачно.

# КОМПОНЕНТЫ

---

OOT SYSTEM  
**00** Праймер

---

OOT SYSTEM  
**01** Клей

---

OOT SYSTEM  
**02** Техническая ткань

---

OOT SYSTEM  
**03** Защитная отделка (A+B)

---

# OUT SYSTEM

The outdoor wallpaper

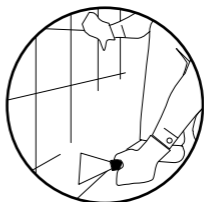
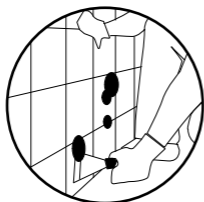


# Подготовка поверхности

В зависимости от поверхности, на которую будет нанесена отделка, необходимо следовать инструкциям, приведенным в следующих разделах.

## ОШТУКАТУРЕННЫЕ ПОВЕРХНОСТИ, ОТДЕЛКА БОЛЬШОЙ ТОЛЩИНЫ (АКРИЛОВАЯ ИЛИ МИНЕРАЛЬНАЯ), ЖЕЛЕЗОБЕТОН, ТЕРМОИЗОЛЯЦИОННОЕ ПОКРЫТИЕ.

Убедитесь, что поверхность хорошо высушена, на ней нет плесени, и не проступает влага. При необходимости отреставрируйте или укрепите основу при помощи специальных средств. При помощи шпателя удалите возможные обрастания и отшелушившуюся старую краску на основе извести или темперы. Полностью удалите возможные верхние слои краски на основе извести или темперы. Удалите пыль, смог и другие загрязнения, отшлифовав поверхность. При помощи специальной штукатурки заполните трещины и дыры. Растрескивания заполняются соответствующими герметиками. Приступайте к нанесению соответствующего праймера. В зависимости от состояния и цвета поверхности, и если была выбрана светлая ткань **OUT SYSTEM 02** необходимо нанести вручную моющуюся краску на водной основе белого цвета. Благодаря этому замаскируются возможные пятна на основе. В любом случае основа должна быть светлая и однородная.





## ПОВЕРХНОСТИ С ОТДЕЛКОЙ ЛИСТОВЫМ МАТЕРИАЛОМ

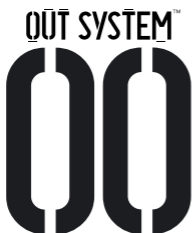
В случае нанесения на поверхность с отделкой оцинкованными листами или предварительно покрашенными, необходимо очистить ее раствором воды и этилового спирта в соотношении 2:1. Тщательно высушите адсорбирующей бумагой и нанесите один слой праймера. В случае если пластины окислились, необходимо предварительно удалить всю ржавчину, отшлифовав ее механическим методом.

## Условия укладки

- Стена должна быть в хорошем техническом состоянии.
- Обрабатываемые стены должны быть совершенно сухими, следовательно, их необходимо защищать от дождя в течение не менее 3 дней до нанесения и 2 дней после него.
- Во время выполнения работ следует защищать поверхности от ветра, песка и воды.
- При нанесении температура должна находиться в пределах  $+7^{\circ}\text{C}$  /  $+35^{\circ}\text{C}$ .
- Out System следует наносить только на гладкие поверхности (максимальный размер зерна -  $0,4 \pm 0,5$  мм). Если стена зернистая, то ее следует подготовить соответствующим образом.
- Защитите верхнюю часть отделочного покрытия при помощи профиля, а внизу рекомендуется завершить покрытие на расстоянии 10 см от уровня земли.

## Нанесение и укладка

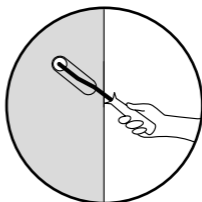
Прежде чем приклеивать полотно, убедитесь, что оно выровнено по уровню.



## ПРАЙМЕР - OUT SYSTEM 00

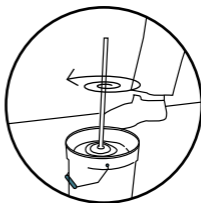
Праймер — это первый компонент **OUT SYSTEM** который наносится на поверхность стены, тормозит развитие бактерий и водорослей.

1. Раствор уже готов к применению — встряхните перед, тем как наливать.
2. Нанесите первый слой раствора при помощи валика
3. Через 3-4 часа приступите к очищению поверхности при помощи абразивной щетки.
4. Нанесите второй слой раствора.
5. Через 4-6 часа можно приступать к нанесению на поверхность **OUT SYSTEM 01**.

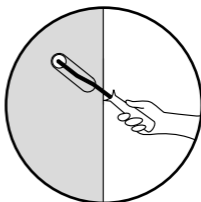


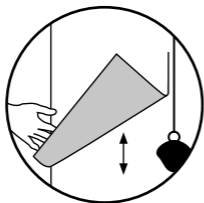
## Промазка клеем - OUT SYSTEM 01

1. Перемешайте специальный клей **OUT SYSTEM 01** так, чтобы его консистенция стала мягкой и однородной.
2. Равномерно распределите клей на поверхности при помощи валика с длинным ворсом.
3. Распределите клей по краям и углам при помощи кисти.
- 4 **OUT SYSTEM 01** быстро сохнет: рекомендуется наносить клей порциями, соответствующими ширине полотна.



OUT SYSTEM™  
**01**





OUT SYSTEM™  
**02**



## Декор - OUT SYSTEM 02

1. Приступайте к наклеиванию полотен **OUT SYSTEM 02**, при этом убедитесь, что рисунок непрерывен, выравнивайте его пластиковым шпателем, чтобы было достигнуто идеальное склеивание. При помощи влажной губки немедленно удалите возможные излишки клея.
2. Когда ткань хорошо подсохнет, выделите края при помощи строительного ножа.
3. По завершении наклеивания ткани **OUT SYSTEM 02** приступайте к нанесению слоя клея **OUT SYSTEM 01** непосредственно на ткань. На этом этапе клей **OUT SYSTEM 01** нужно развести водой в пропорции 4:1.

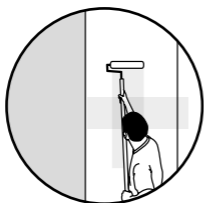
## Защитный слой OUT SYSTEM 03 (A+B)

1. Для нанесения **OUT SYSTEM 03** используйте валик с коротким ворсом.
2. Хорошо размешайте до получения однородной смеси два компонента **(A+B)**.
3. Раствор должен быть нанесен в два слоя с интервалом в 4 часа между ними.
4. Время, необходимое для высыхания **OUT SYSTEM 03 (A+B)** составляет **24 часа**.

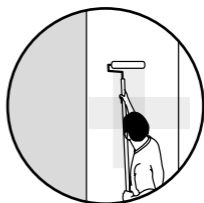


WET SYSTEM™  
03

A+B



A+B



4h

**Wall&decò**

via Santerno 9 - Cervia (Ra) - Italy

tel. +39 (0)544 918012

fax +39 (0)544 239964

info@wallanddeco.com

www.wallanddeco.com

**Showroom**

via Solera Mantegazza 7

Milano



Wall&decò si riserva di modificare il contenuto delle istruzioni di posa in qualsiasi momento e senza obbligo di preavviso.

Data di emissione 01/07/2019 .

Wall&decò reserves the right to modify the content of the Hanging Instructions at any moment and without prior notice.

Issue date 01/07/2019 .

Wall&decò se réserve le droit de modifier le contenu des instructions suspendues à tout moment et sans préavis.

Date de publication 01/07/2019 .

Wall&decò behält sich das Recht vor, die Montageanleitungen jederzeit und ohne vorherige Ankündigung zu ändern.

Datum 01/07/2019 .

Wall&decò se reserva la facultad de modificar el contenido de las instrucciones de colocación en cualquier momento y sin obligación de preaviso.

Fecha de emisión 01/07/2019 .

Wall&decò оставляет за собой право вносить изменения в инструкции по поклейке в любое время и без предварительного уведомления.

Дата выпуска: 01/07/2019 .

Per ogni informazione visitate [www.wallanddeco.com](http://www.wallanddeco.com)  
oppure scrivete una e-mail a [info@wallanddeco.com](mailto:info@wallanddeco.com)

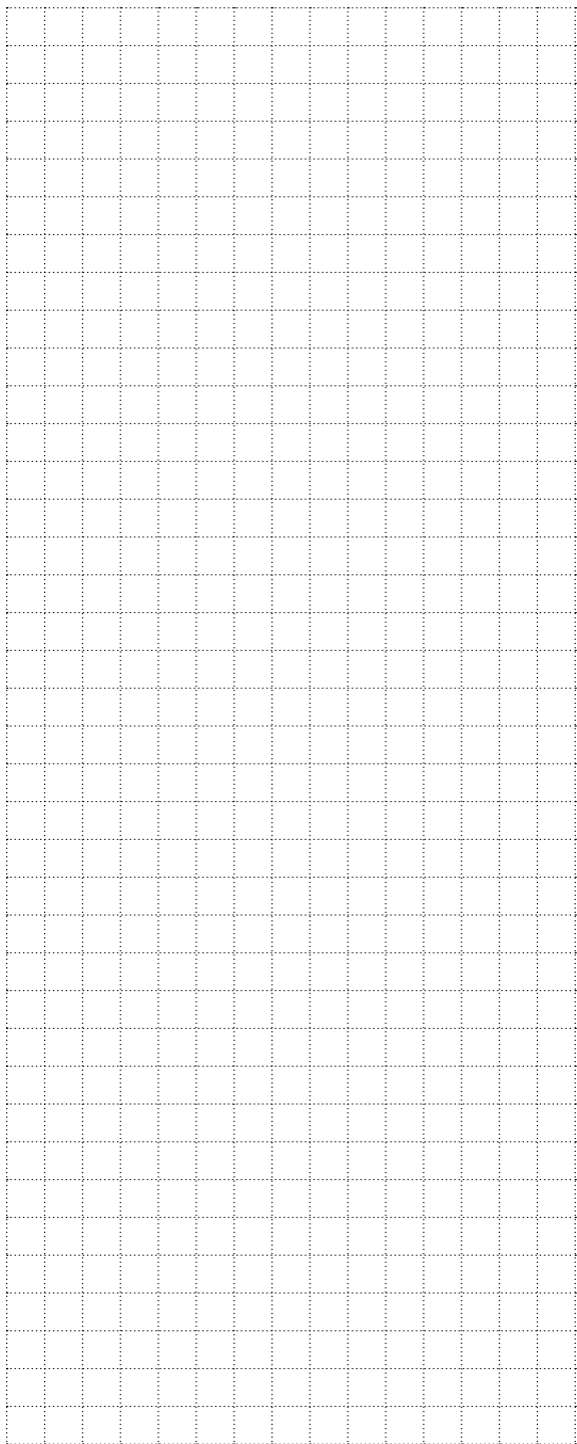
For any information visit [www.wallanddeco.com](http://www.wallanddeco.com)  
or send us an e-mail to [info@wallanddeco.com](mailto:info@wallanddeco.com)

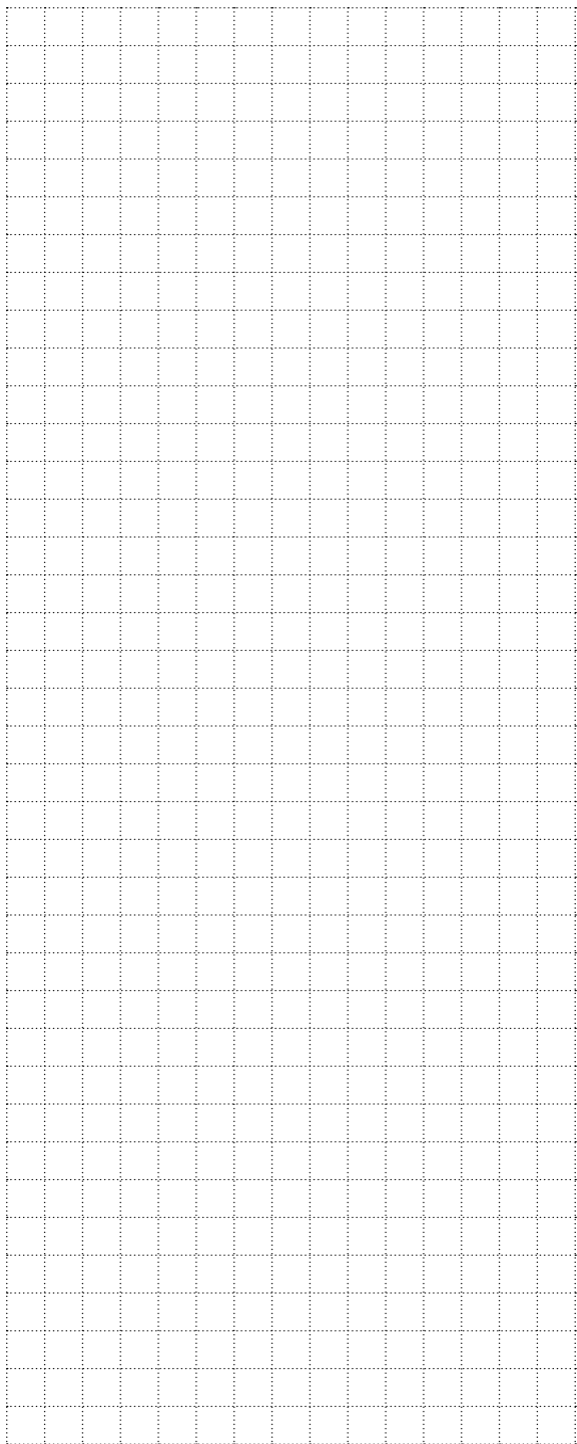
Pour toute information visitez [www.wallanddeco.com](http://www.wallanddeco.com)  
ou envoyez un e-mail à [info@wallanddeco.com](mailto:info@wallanddeco.com)

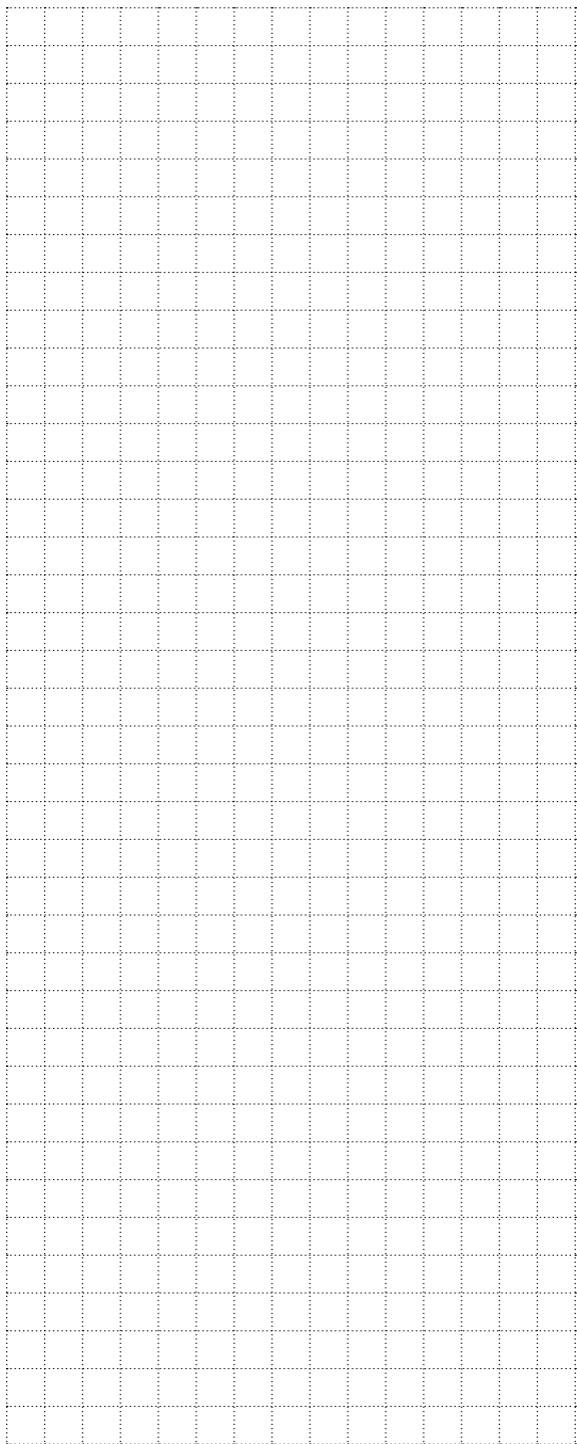
Für weitere Informationen besuchen Sie  
[www.wallanddeco.com](http://www.wallanddeco.com)  
oder senden Sie uns eine E-Mail an [info@wallanddeco.com](mailto:info@wallanddeco.com)

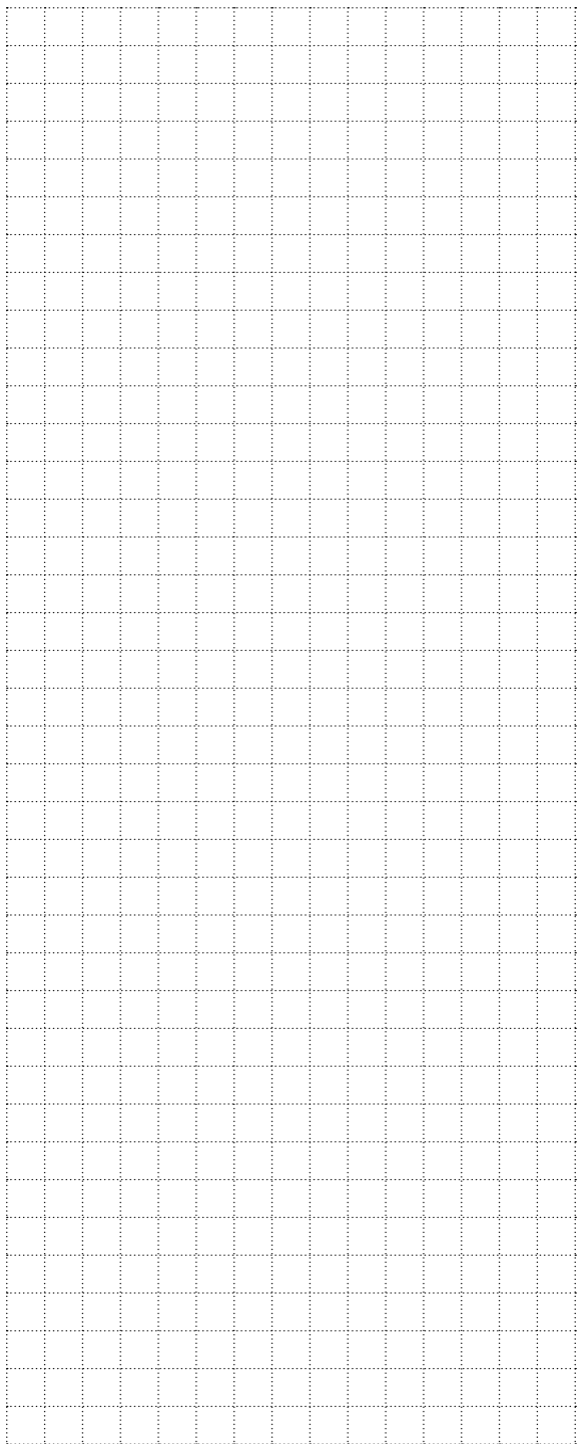
Para más información visitar la página [www.wallanddeco.com](http://www.wallanddeco.com)  
o escribir un correo electrónico a [info@wallanddeco.com](mailto:info@wallanddeco.com)

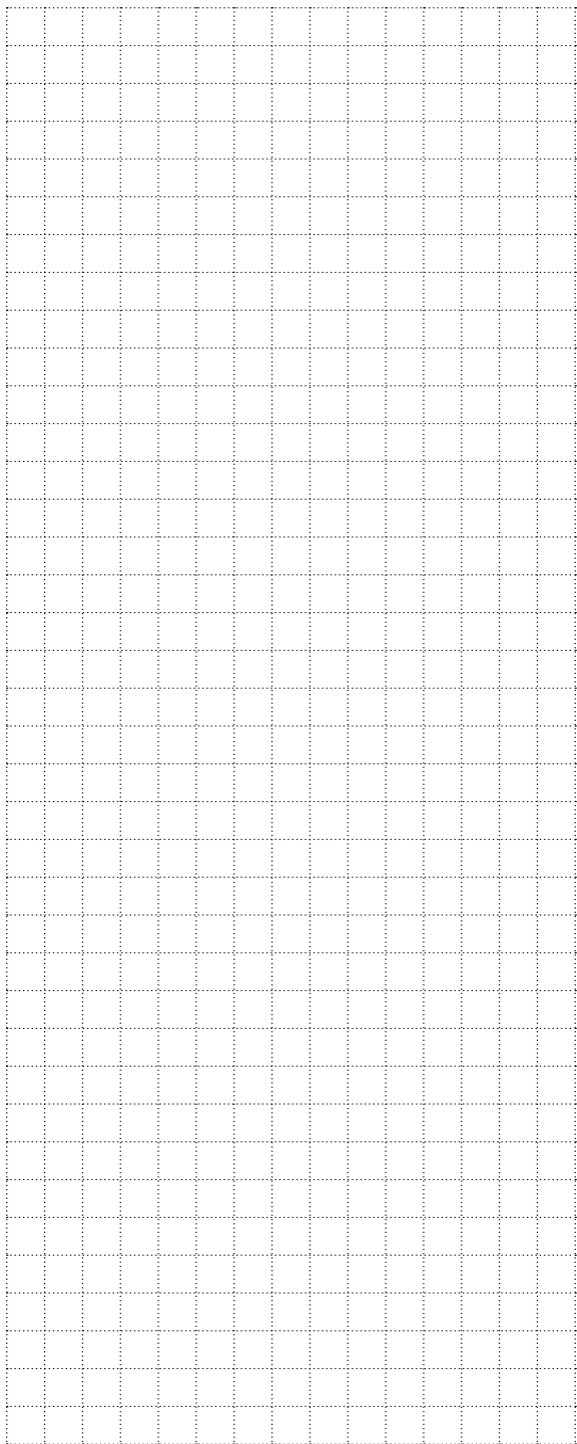
За любой информацией обращайтесь к сайту:  
[www.wallanddeco.com](http://www.wallanddeco.com)  
или по электронной почте: [info@wallanddeco.com](mailto:info@wallanddeco.com)

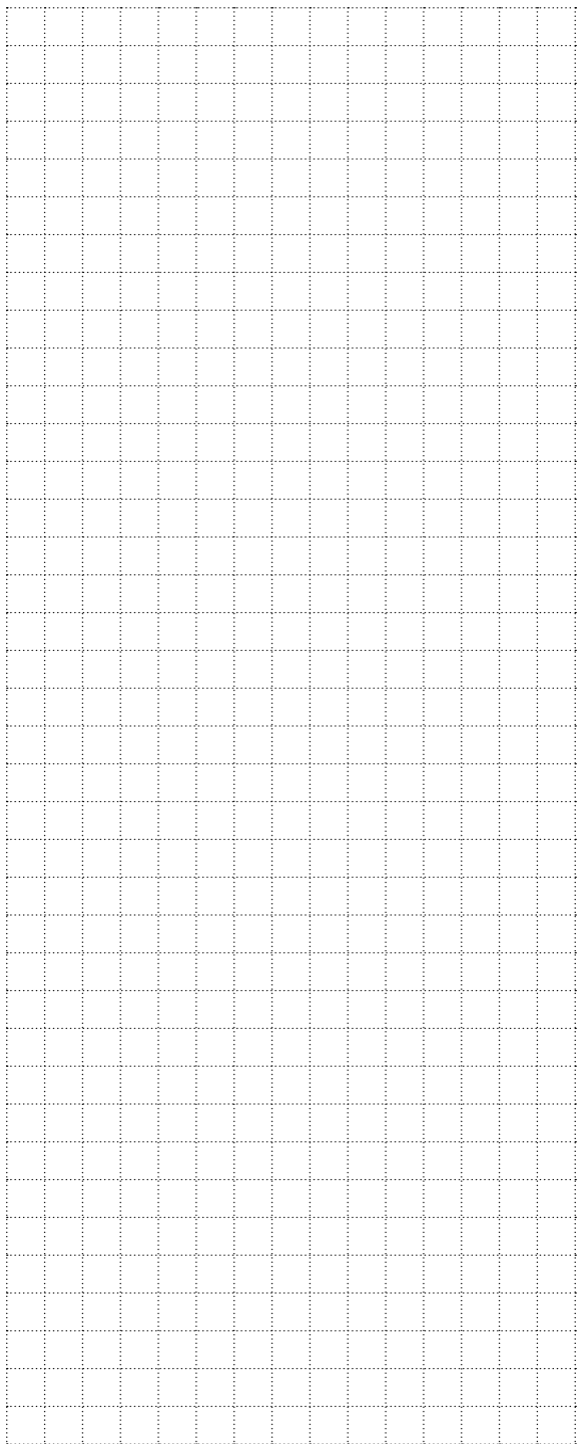












**Wall&decò**